

WARSZTATY KODOWANIA I PROGRAMOWANIA

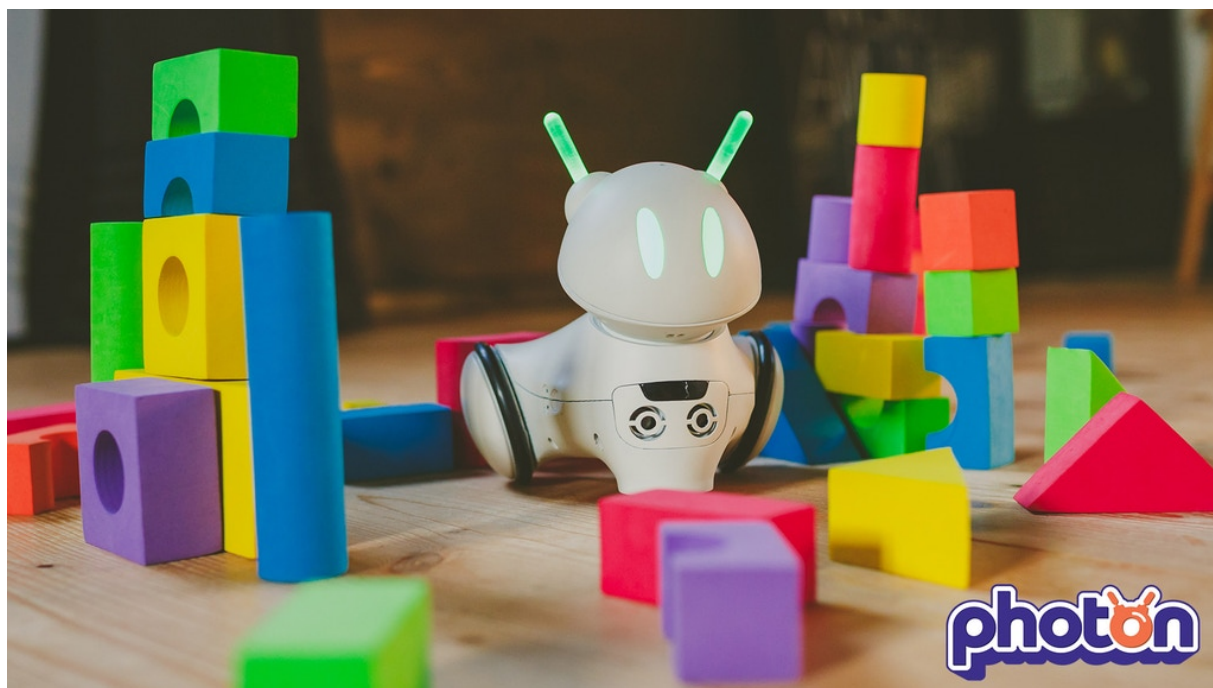
Warsztaty kodowania i programowania bazują
na nowoczesnej pomocy dydaktycznej – PHOTON EDU
przeznaczonej specjalnie dla dzieci w wieku przedszkolnym i szkolnym.



ZAPISZ SIĘ JUŻ DZIŚ

NASZA OFERTA DOSTĘPNA W :

1. Niepubliczne Przedszkole Integracyjne „Chatka Małego Skrzatka” ul. Krakowska 8, 34-600 Limanowa,
2. Niepubliczne Przedszkole Integracyjne „Chatka Małego Skrzatka” Mordarka 755, 34-600 Limanowa,
3. Niepubliczne Przedszkole Integracyjne „Chatka Małego Skrzatka” Przyszowa 480, 34-604 Przyszowa,
4. Sala Zabaw „Smykolandia” ul. Krakowska 8, 34-600 Limanowa



W OFERCIE:

PHOTON DRAW - PHOTON BADGE

PHOTON DRAW rozwija u dzieci: zdolności manualne, orientację przestrzenną, rozumienie logiki wydarzeń „krok po kroku”.

PHOTON BADGE rozwija u dzieci: wyobraźnię przestrzenną, planowanie, przewidywanie, algorytmikę (powtarzalność czynności)

PHOTON BADGE-PHOTON BLOCKS

Na tym etapie ćwiczą wyobraźnię przestrzenną, nauczą się projektowania i planowania trasy, analizowania problemów i tworzenia optymalnych rozwiązań. Poznają możliwe sposoby interakcji Photona z otoczeniem, dzięki czemu sterowanie robotem stanie się bardziej zaawansowane i autonomiczne. Interfejsy rozwijają u dzieci umiejętności analityczne, umiejętność wczesnego wykrywania błędów, umiejętność optymalizacji napisanych programów.

PHOTON BLOCKS -PHOTON CODE

Dzięki tym interfejsom dzieci na tym etapie zapoznają się z podstawami tworzenia kodu zbliżonego do programowania konsoli. Używając „pseudo-kodu”. Poznają pojęcia zmiennych, operacji inkrementacji i dekrementacji, zaawansowanego przebiegu programu czy uzależnienia składowych programu od warunków zewnętrznych wokół Photona. Photon Code rozwinię u dzieci rozumienie struktury i składni kodu w „prawdziwym” programowaniu, zdolności analityczne, rozumienie bardziej zaawansowanej algorytmiki.



Unia Europejska
Europejski Fundusz Społeczny



Projekt realizowany w ramach Programu Grantowego Małopolskiego Ośrodka Wsparcia Ekonomii Społecznej - Subregion Sądecki, przy wsparciu Regionalnego Programu Operacyjnego Województwa Małopolskiego na lata 2014-2020 współfinansowanego z Europejskiego Funduszu Społecznego.

